

Urządzenie z serii 631



Urządzenie z serii 631 łączy modułarny system kolektora z wytrzymałym regulatorem 6700. Linia lub stacja regulatora powinna być zainstalowana na poziomie użytkownika, aby zapewnić stałą dostawę ciśnienia. Zastosowanie acetyleny wymaga użycia bezpieczników gazowych na przewodach.

Cechy

- **Regulator 6700**
Wysoka zdolność przepływu
- **Zakres ciśnienia od 0-15 do 0-200 PSIG**
Szeroki zakres zastosowań
- **Integralny system kolektora**
Łatwa instalacja
- **Lewy i prawy zbiornik**
Dopasowuje rozmiar do cylindrów
- **Standardowa lub kompaktowa długość**
12" i 6" długości
- **Różnorodność przewodów**
Miedź, mosiądz, nierdzewna stal

Zastosowania

Źródło dostawy

Dostawa ciśnienia 200 PSIG z wytycznymi NFPA bez ograniczenia przepływu (max 15 PSIG dla acetyleny)

Gazy palne

Bezpieczna dostawa acetyleny i innych gazów palnych stosowanych do cięcia, ogrzewania i spawania z regulacją OSHA. Zastosowanie acetyleny wymaga użycia bezpieczników gazowych na przewodach.

Materiały

Delivery Regulator Body
Brass barstock

Delivery Regulator Bonnet
Forged Brass

Master Valve
Forged Brass

Diaphragm
Fabric-reinforced Neoprene

Internal Seals
PTFE Teflon®

Seat
Viton®

Piping
Forged Brass

Specyfikacje

Maximum Inlet Pressure
3000 PSIG (210 BAR)

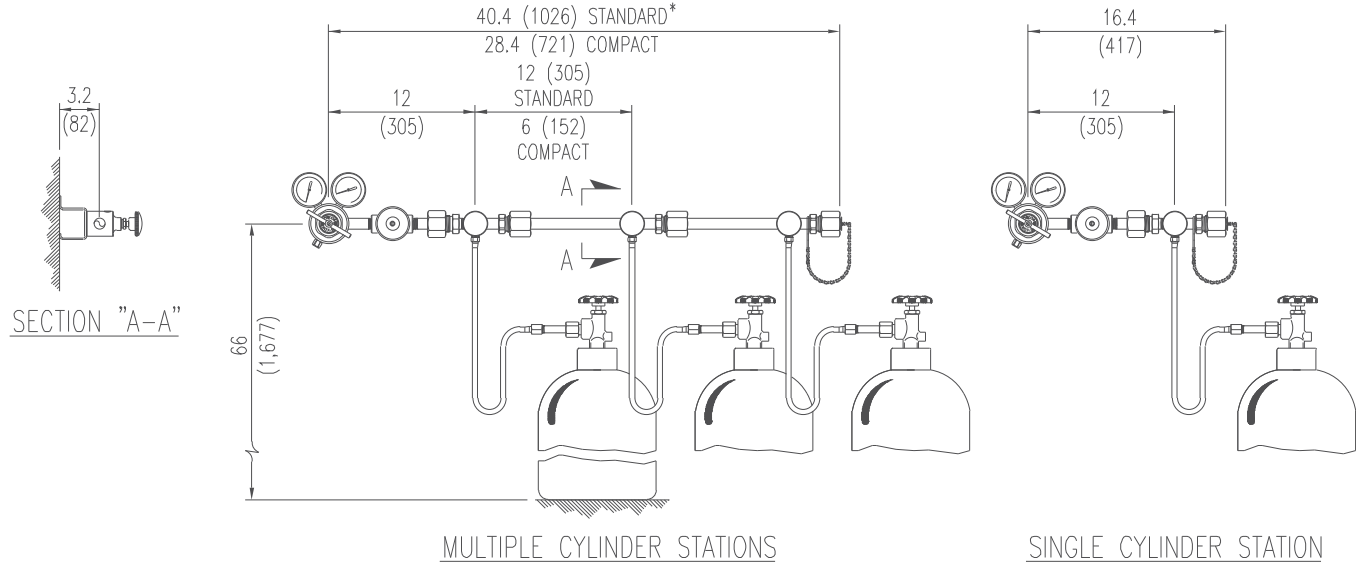
Temperature Range
-40 to 140°F (-40 to 60°C)

Maximum Flow
6000 SCFH (2830 lpm)

Outlet Connection
½" FPT

Weight
9.0 lbs. (4.1 kg)

Mounting and Dimensional Information for the 631 Series Simplex HF



Manifolds

Ordering Information

Series	A Outlet Pressure	B Manifold Style	C Pigtail Style	D Stations/Side	E Inlet	F Options
631					Please specify inlet connection	C: Foreign Inlets CO ₂ & Inert
	1: 0-15 PSIG	1: Standard Length (12" between stations) Right Side with One Cylinder/Station		1: One Station	PTFE-lined pigtails for oxygen service include accumulator extensions to prevent ignition from adiabatic compression.	F: Arrestor for 300, 410, 510
	2: 0-40 PSIG	2: Standard Length (12" between stations) Left Side with One Cylinders/Station	2: 24" Rigid Copper	2: Two Stations		R: Foreign Inlets Ar, H ₂ , O ₂ , O ₂ Mix
	3: 0-120 PSIG	3: Standard Length (12" between stations) Right Side with Two Cylinders/Station	3: 72" Flexible Stainless Steel Armor Case with Stainless Steel Core	3: Three Stations		
	4: 0-200 PSIG	4: Compact Length (6" between stations) Right Side with One Cylinder/Station	4: 24" Flexible Stainless Steel braided with PTFE lining	4: Four Stations		
	5: 0-15 PSIG Redline	5: Compact Length (6" between stations) Left Side with One Cylinders/Station	5: 36" Flexible Stainless Steel Armor Case with Stainless Steel Core	5: Five Stations		
		6: Compact Length (6" between stations) Right Side with Two Cylinders/Station	6: 36" Flexible Stainless Steel braided with PTFE lining	6: Six Stations		
		7: Standard Length (12" between stations) Left Side with Two Cylinders/Station	7: 24" Flexible Stainless Steel Armor Case with Stainless Steel Core	7: Seven Stations		
		8: Compact Length (6" between stations) Left Side with Two Cylinders/Station	8: 36" Rigid Brass with Flash Arrestor (CGA 300 & 510 Acetylene)	8: Eight Stations		
			9: 72" Flexible Stainless Steel-braided with PTFE lining	9: Nine Stations		