

## Seria 628

System dystrybucji gazu z serii 628 jest elastycznym modułarnym systemem dla scentralizowanej dystrybucji gazu niezależnie od ograniczeń urządzenia. Opcjonalne bezpieczniki gazowe są dostępne dla każdego węża dla bezpiecznej dostawy gazu do urządzenia CONCOA kontrolującego ciśnienie.



628-1202-000 shown

### Cechy

- *Modułarna konstrukcja*  
Elastyczne pole instalacji
- *Zintegrowane zawory membranowe*  
Szczelność
- *Brass*  
Brak zanieczyszczeń gazowych
- *Metal to Metal Field-Assembled Joints*  
Łatwy montaż  
Łatwość transportu

### Specyfikacje

**Maksymalne ciśnienie wlotowe**  
3,000 PSIG (210 BAR)

**Temperatura**  
-40°F do 140°F (-40°C do 60°C)

**Połączenia wlotowe**  
1/4" FPT

**Połączenie wylotowe**  
1/2" FPT

**Rozdzielacz**  
0.875 OD x 0.125 wall (Brass)

**Zawór membranowy**  
Mosiądz

Ask About Our

**EXTENDED**  
WARRANTY

On This CONCOA Product

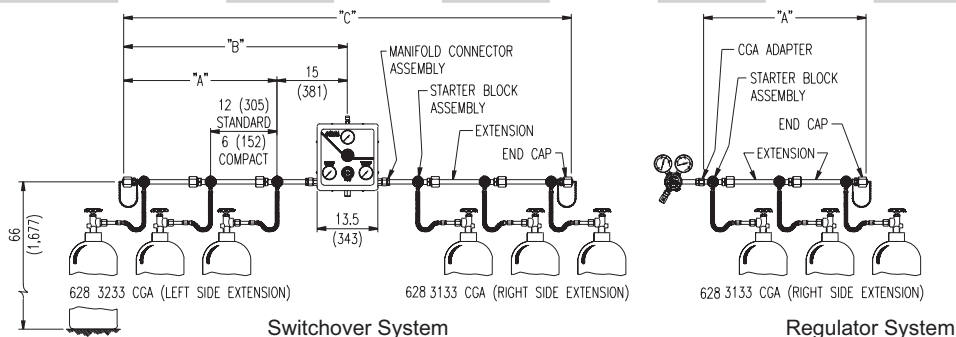
### Jak zamówić?

Systemy te są stosowane zarówno z regulatorem jak i częścią systemu przełączania. Obie opcje przedstawione są na stronie 25.

- Krok 1**      Wybierz materiał z kolumny A.
- Krok 2**      Wybierz orientację z kolumny B. "Prawy" oznacza, że rozbudowa łączy się z prawej strony wlotu regulatora lub przełącznika. Pojedynczy rząd posiada jeden przewód cylindrowy dołączony do każdej stacji zaworu; Podwójny rząd, natomiast, posiada dwa przewody cylindrowe dołączone do każdej stacji zaworu.
- Krok 3**      Wybierz typ przewodu z kolumny C. Należy pamiętać, że wszystkie przewody z wyjątkiem bezpieczników gazowych zawierają integralny zawór zwrotny w połączeniu wlotowym.
- Krok 4**      Określ liczbę cylindrów, które będą wykorzystane.
- Krok 5**      Określ typ połączenia dla przewodów. Przyłącza gazów łatwopalnych są dostępne tylko na przewodach z integralnymi bezpiecznikami gazowymi.
- Krok 6**      Aby połączyć wylot do regulatora, zamów odpowiedni adapter CGA z dodatków wymienionych na stronie 25.

## Wymiary ("A", "B" i "C" odnoszą się do długości.)

Cylindry	1	2	3	4	5	6	7	8	9	10
"A" Standardowe (jednorzędowe)	6"	18"	30"	42"	54"	66"	78"	90"	102"	114"
"B" Standardowe (jednorzędowe)	15"	27"	39"	51"	63"	75"	87"	99"	111"	123"
"C" Standardowe (jednorzędowe)	30"	54"	78"	102"	126"	150"	174"	198"	222"	246"
Standarowa waga (jednorzędowe)	5.7 lbs	11.8 lbs	17.9 lbs	24.0 lbs	31.1 lbs	36.2 lbs	42.3 lbs	48.4 lbs	54.5 lbs	60.6 lbs
"A" Kompaktowe (jednorzędowe)	6"	12"	18"	24"	30"	36"	42"	48"	54"	60"
"B" Kompaktowe (jednorzędowe)	15"	21"	27"	33"	39"	45"	51"	57"	63"	69"
"C" Kompaktowe (jednorzędowe)	30"	42"	54"	66"	78"	90"	102"	114"	126"	138"
Kompaktowa waga (jednorzędowe)	5.7 lbs	11.2 lbs	16.7 lbs	22.2 lbs	27.7 lbs	33.2 lbs	38.7 lbs	44.2 lbs	49.7 lbs	55.2 lbs



## Dane dotyczące zamówień

628	A	B	C	D	Wlot	Opcje
Seria 628	Materiał	Orientacja	Typ przewodu	Stacje	Połączenie	Dodatki
1: Brass	1: Standardowy jednorzędowy (prawy)	0: Brak		1: 1 stacja	Określ przyłączenie wlotowe. Przewody dla tienu zawierają akumulator rozszerzeń aby chronić przed zapłonem.	F: Bezpieczniki gazowe
	2: Standardowy jednorzędowy (lewy)	1: 3/6" twardy mosiądz		2: 2 stacje		
	3: Standardowy jednorzędowy	2: 2/4" twarda miedź		3: 3 stacje		
	4: Kompaktowy jednorzędowy (prawy)	3: 7/2" rdzeń z nierdzewnej stali z pancierzem w osłonie prawy		4: 4 stacje		
	5: Kompaktowy jednorzędowy (lewy)	4: 2/4" oplecenie z nierdzewnej stali z okładziną z PTFE		5: 5 stacji		
	6: Kompaktowy dwurzędowy	5: 3/6" rdzeń z nierdzewnej stali z pancierzem w osłonie		6: 6 stacji		
		6: 3/6" oplecenie z nierdzewnej stali z okładziną z PTFE		7: 7 stacji		
		7: 2/4" rdzeń z nierdzewnej stali z pancierzem w osłonie		8: 8 stacji		
		8: 3/6" twardy mosiądz/bezpiecznik gazowy (CGA 300)		9: 9 stacji		
		9: 7/2" oplecenie z nierdzewnej stali z okładziną z PTFE		0: 10 stacji		
		A: 3/6" pancierz z nierdzewnej stali z okładziną z PTFE		A: 11 stacji		
				B: 12 stacji		
				C: 13 stacji		
				D: 14 stacji		
				E: 15 stacji		

## Dodatki

Opcja	Numer	Opis
Kolektor podłogowy	830-7437	Chroni 2 standardowe długości (12")
Adapter CGA dla regulatora	529-0008-CGA	Mosiądz (1/2" MPT x CGA)
1/2" złącze	829 1839	Nakrętka złączkowa
	829-1840	Nakrętka nasadowa
	830-6498	
Zestaw rozszerzenia 12"	829-9998	Seria 628 mosiądz
Zestaw rozszerzenia 6"	829-9999	Seria 628 mosiądz
Zestaw startowy	829-9997	Seria 628 mosiądz