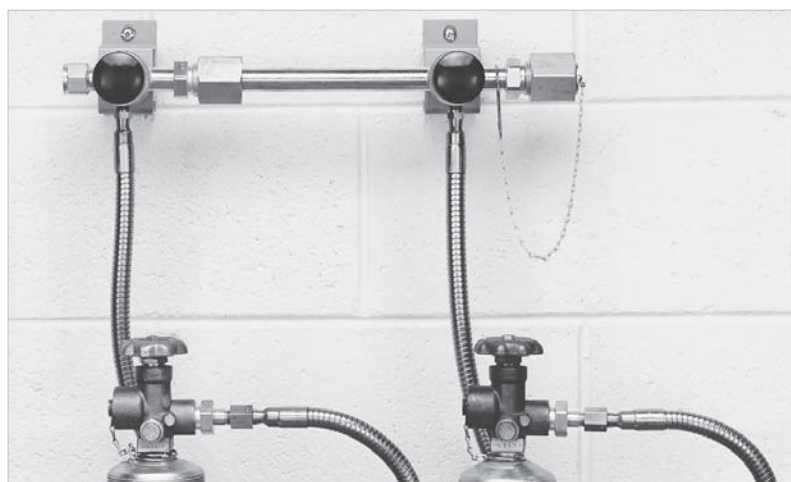


# Urządzenie z serii 628

## System dystrybucji gazu 628



System dystrybucji gazu z serii 628 jest systemem przeznaczonym do zcentralizowania dystrybucji gazu. Moduły dostępne są w standardowych, kompaktowych lub dwurzędowych wersjach, które dostosowują się do każdego otoczenia. Dla acetylenu, przewody z integralnymi bezpiecznikami gazowymi są dostępne, aby spełnić wymogi OSHA. Dla innych gazów palnych, bezpieczniki gazowe są wymagane, aby spełnić wymogi OSHA.

### Cechy

- Modułarna konstrukcja - łatwa instalacja
- Integralny zawór membranowy, szczelna integralność, brak zanieczyszczenia gazowego
- Mosiądz lub chromowany mosiądz - brak możliwości zanieczyszczenia gazem
- Złącze metal - metal łatwość transportu
- Moduły lutowane na twardo lutem srebrnym

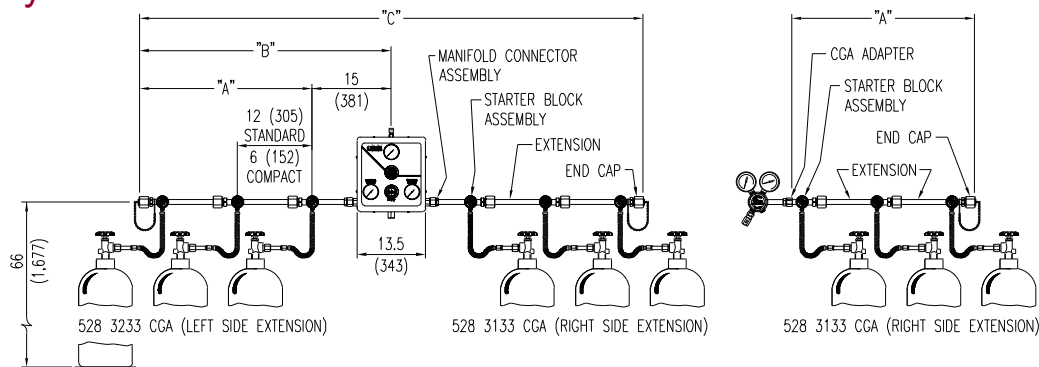
### Specyfikacje

Maks. ciśnienie wlotowe	3000 PSIG (210 BAR)
Temperatura	-40°F do 140°F (-40°C do 60°C)
Połączenia wlotowe	¼" FPT
Połączenia wylotowe	½" FPT
Kolektor rozdzielczy	0.875 OD x 0.125 wall
Zawór membranowy	<ul style="list-style-type: none"> <li>• Mosiądz</li> <li>• PCTFE (gniazdko)</li> <li>• 316 nierdzewna stal (rdzeń)</li> <li>• Elgiloy</li> </ul>

### Wymiary ("A", "B" i "C" odnoszą się do długości.)

Cylindry	1	2	3	4	5	6	7	8	9	10
"A" Standardowy (jednorzędowy)	6"	18"	30"	42"	54"	66"	78"	90"	102"	114"
"B" Standardowy (jednorzędowy)	15"	27"	39"	51"	63"	75"	87"	99"	111"	123"
"C" Standardowy (jednorzędowy)	30"	54"	78"	102"	126"	150"	174"	198"	222"	246"
Standardowa waga (jednorzędowy)	5.7 lbs	11.8 lbs	17.9 lbs	24.0 lbs	31.1 lbs	36.2 lbs	42.3 lbs	48.4 lbs	54.5 lbs	60.6 lbs
"A" Kompaktowy (jednorzędowy)	6"	12"	18"	24"	30"	36"	42"	48"	54"	60"
"B" Kompaktowy (jednorzędowy)	15"	21"	27"	33"	39"	45"	51"	57"	63"	69"
"C" Kompaktowy (jednorzędowy)	30"	42"	54"	66"	78"	90"	102"	114"	126"	138"
Kompaktowa waga (jednorzędowy)	5.7 lbs	11.2 lbs	16.7 lbs	22.2 lbs	27.7 lbs	33.2 lbs	38.7 lbs	44.2 lbs	49.7 lbs	55.2 lbs

## Schemat systemu



## Dane dotyczące zamówień

628	A	B	C	D	Inlet	Options
Seria	Materiał	Orientacja	Przewody	Liczba stacji	Połączenia wlotowe	Dodatki
628	1: Mosiądz	1: Standardowa jednorzędowa (prawa)	0: Brak	1: 1 stacja	Proszę określić połączenie wlotu.	Bezpieczniki gazowe
		2: Standard. jednorzędowa (lewa)	1: 3/6" Twardy mosiądz	2: 2 stacje		
		3: Standardowa dwurzędowa	2: 2 1/2" Twardy mosiądz	3: 3 stacje		
		4: Standardowa jednorzędowa (prawa)	3: 7/2" Rdzeń/trzon z nierdzewnej stali z osłoniętym pancerzem	4: 4 stacje		
		5: Standardowa jednorzędowa (lewa)	4: 2 1/4" Oplecienie z nierdzewnej stali z okładziną z PTFE	5: 5 stacji		
		6: Standardowa dwurzędowa	5: 3/6" Rdzeń/trzon z nierdzewnej stali z osłoniętym pancerzem	6: 6 stacji		
			6: 3/6" Oplecienie z nierdzewnej stali z okładziną z PTFE	7: 7 stacji		
			7: 2 1/4" Rdzeń/trzon z nierdzewnej stali z osłoniętym pancerzem	8: 8 stacji		
			8: 3/6" Twardy mosiądz z bezp. gazo. Arrestor (CGA 300 and 510 Acetylen)	9: 9 stacji		
			9: 7/2" Oplecienie z nierdzewnej stali z okładziną z PTFE	0: 10 stacji		
			A: 3/6" Pancerz z nierdzewnej stali z okładziną z PTFE	A: 11 stacji		
				B: 12 stacji		
				C: 13 stacji		
				D: 14 stacji		
				E: 15 stacji		

Opcja	Numer	Opis
Kolektor podłogowy	830-7437	Wspiera dwie standardowe długości kolektora
CGA łącznik dla reulatora	529-0008-CGA	Mosiądz (1/2" MPT x CGA)
Bezpieczniki gazowe	801-8530	Zastosowanie acetyleny wymaga użycia bezpieczników gazowych na przewodach.
12" Extension Kit	829-9998	Mosiądzowe elementy montażowe z zaworem
Starter Kit	829-9997	Mosiądzowe elementy montażowe z zaworem
6" Extension Kit	829-9999	Mosiądzowe elementy montażowe z zaworem
Korek zamykający	829-1830	Korek zamykający z łańcuchem

Manifolds