

## Urządzenie z serii 642

- W pełni automatyczne przełączanie
- Komunikacja I-LINK™
- Obudowa NEMA-4

Urządzenie to jest rozwiązaniem dla zintegrowanego systemu zarządzania gazem. Intelliswitch II oferuje stałe ciśnienie oraz kontrolę przepływu zbiornika z płynem lub wysoko ciśnieniowego cylindra przez proste naciśnięcie przycisku lub zdalnie przez komunikację I-Link. Oprogramowanie umożliwia zdalną diagnostykę oraz rzeczywistą kontrolę procesu. Oprogramowanie obniża roczne koszty gazu przez wyeliminowanie strat upustu gazu oraz zwrotu końcowego, co sprawia, że Intelliswitch II jest doskonałym wyborem dla przemysłu metalurgicznego.

### Cechy

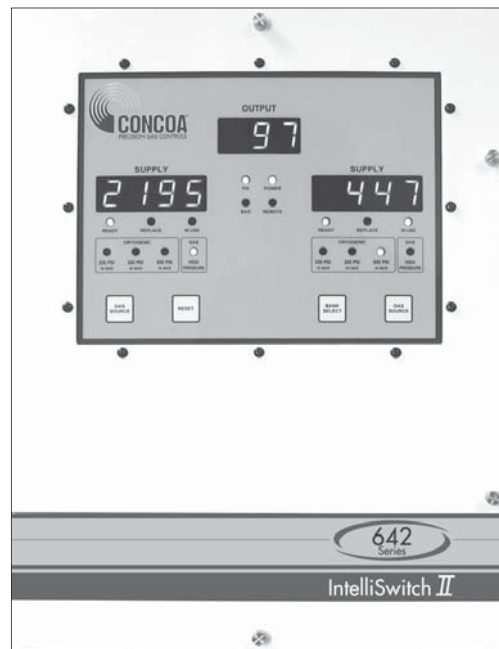
- Integralny serwer internetowy  
*Zdalny dostęp*
- Ethernet  
*Zintegrowany węzeł komunikacyjny*
- Powiadomienia e-mail  
*System monitorujący 24/7*
- Technologia małych strat  
*Zmniejsza końcowe zwroty*
- Elektroniczny ekonomizer  
*Eliminuje straty upustu*
- NEMA-4  
*Łatwa instalacja*
- Regulator  
*Zapewnia całkowitą kontrolę*

### Zastosowania

- Przemysł stalowy  
*Argon, Azot, Tlen*
- Przemysł metalurgiczny  
*Argon, Dwutlenek węgla, Azot, Tlen*
- Przemysł chemiczny i rafinacyjny  
*Powietrze, Azot, Tlen*
- Przemysł obronny i kosmiczny  
*Powietrze, Argon, Dwutlenek węgla, Azot, Hel*

### Materiały

- Regulator i zawór*  
Mosiądz
- Gniazdko zaworu*  
Neoprene i Viton®
- Gniazdko*  
PTFE i Viton®
- Obudowa NEMA 4*  
Powder-coated steel



Ask About Our

**EXTENDED**  
WARRANTY

On This CONCOA Product

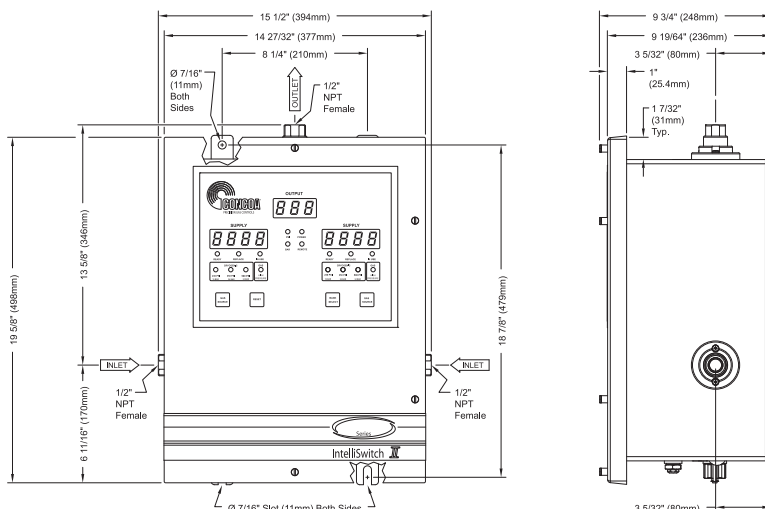
### Specyfikacje

- *Filtr*  
40-mikronowy
- *Maksymalne ciśnienie wlotowe*  
3,000 PSI (210 BAR)
- *Temperatura*  
0-140 Degree F
- *Złącza*  
½" Żeńskie NPT  
⅜" Żeńskie NPT
- *Komunikacja*  
Dwa kanały sygnału alarmu
- *Waga*  
67 Lbs.
- *Przepływ*  
Cv = 1.0
- *Moc*  
Do wyboru 110 lub 220 VAC

# SYSTEMY PRZEŁĄCZANIA GAZOWEGO



## Instalacja



## Dane dotyczące zamówień

642	A	B	C	D	E	F	G	H
Seria 642	Ciśnienie	Złącze wlotowe	Ustawienia przeł. ciśnienia	Montaż	Złącze wlotowe	Lewy zbiornik	Inlet Connection	Prawy zbiornik
	3: 100 PSI/with web server	0: Brak złącza wlotowego	0: Ustawienia fabryczne	6: 3000 PSI Inlet/120 VAC	0: 1/2" FPT Port*	0: Brak przewodu	0: 1/2" FPT Port*	0: Brak przewodu
	4: 150 PSI/with web server	1: CGA 580 Gaz obojętny	1: 100 PSI	7: 3000 PSI Inlet/240 VAC	2: Pojedynczy przewód 72"	1: 1 stacja	2: Pojedynczy przewód 72"	1: 1 stacja
	5: 200 PSI/with web server	2: CGA 320 CO <sub>2</sub>	2: 150 PSI		3: Zawór główny z pojedynczym przewodem 72"	2: 2 stacje	3: Zawór główny z pojedynczym przewodem 72"	2: 2 stacje
		3: CGA 540 Tlen	3: 200 PSI		4: Kolektor z przewodem 72"	3: 3 stacje	4: Kolektor z przewodem 72"	3: 3 stacje
		4: CGA 346 Powietrze	4: 250 PSI		5: Zawór główny z kolektorem i przewodem 72"	4: 4 stacje	5: Zawór główny z kolektorem i przewodem 72"	4: 4 stacje
		5: CGA 590 Powietrze przemysłowe	5: 300 PSI		6: Kolektor 628 z przewodem 36"	5: 5 stacji	6: Kolektor 628 z przewodem 36"	5: 5 stacji
		6: DIN 6 Hel i CO <sub>2</sub>	6: 350 PSI			6: 6 stacji		6: 6 stacji
		7: DIN 9 Tlen	7: 400 PSI			7: 7 stacji		7: 7 stacji
		8: DIN 10 Azot	8: 425 PSI			8: 8 stacji		8: 8 stacji
		9: Azot						
	A: BS 8 CO <sub>2</sub>							
	C: No Inlet Connection with Tethered Pigtail							
					* Valid with F=0 Only † PTFE Core Pigtails		* Valid with H=0 Only † PTFE Core Pigtails	

## Dodatki

Dodatek	Numer	Opis
Zdalny alarm	Advantium Series	Dostarcza słyszalne i widzialne powiadomienia
Zestaw wentylacyjny	629 Series	Montaż ścienny
Stacja przełączania	518-1625	Bezpieczny montaż i ochrona przełącznika
Przełączanie podłogowe	830-7439	Wspiera obudowę przełączania
Kolektor podłogowy	830-7437	Wspiera 2 standardowe długości kolektora
ADI 9501	9906-9501	3000 PSI

Switchovers